



II CONGRESO CATALÁN DE GESTIÓN CLÍNICA Y SANITARIA

21 y 22 de noviembre de 2024

Centro de Congresos y Convenciones
Hotel Meliá Sitges

PROGRAMA

Una mirada transversal de la gestión sanitaria de Cataluña

La Sociedad Catalana de Gestión Sanitaria organiza el II Congreso Catalán de Gestión Clínica y Sanitaria para los próximos días 21 y 22 de noviembre de 2024 con el objetivo de convertirse en el gran encuentro de la gestión sanitaria catalana, aportando una mirada transversal y reuniendo a profesionales de todos los ámbitos de la gestión y también de todos los niveles asistenciales.

Este año repetimos sede en el Hotel Meliá de Sitges (Barcelona) tras el éxito obtenido en la primera edición, que reunió a casi 900 congresistas y cumplió con los objetivos que nos habíamos marcado.

Para que este encuentro sea una realidad es indispensable garantizar su continuidad. Tal como anunciamos, trabajamos para que el congreso se pueda celebrar cada dos años y, por lo tanto, nos presentamos ahora puntualmente para poder ofrecer este encuentro en el año 2024.

En esta nueva edición convocamos a un público mucho más amplio: directivos, mandos asistenciales, profesionales clínicos interesados en el mundo de la gestión, gestores de los ámbitos de la investigación y del conocimiento, gestores y planificadores de servicios de la Administración y gestores de la industria farmacéutica y tecnológica. Todo el mundo está llamado para compartir y debatir sobre sus conocimientos y convertir así este congreso en el principal lugar de encuentro e intercambio del sector de la gestión sanitaria de nuestro país.

Para hacerlo posible, desde la Sociedad Catalana de Gestión Sanitaria repetiremos las mismas facilidades para que los equipos directivos de las organizaciones puedan asistir al congreso de manera conjunta.

El congreso se estructurará en seis ejes temáticos, que servirán de base para desplegar las diversas conferencias, mesas de debate y presentación de experiencias, pero en esta segunda edición se amplía la oferta con una tercera sala con simposios satélites organizados por diversos colaboradores.

El auditorio acogerá las sesiones plenarias y las conferencias, mientras que en la sala de experiencias se expondrán los proyectos presentados previamente y que en esta edición concursarán en seis áreas temáticas vinculadas con la innovación, la transformación de la atención primaria, la evaluación sanitaria, la atención intermedia, las decisiones directivas y la innovación y la sostenibilidad medioambiental.

El comité científico del congreso, presidido por el profesor Vicente Ortún, trabajará para ofrecernos contenidos innovadores y de valor a través de una cuidada selección de ponentes y conferenciantes que a buen seguro cumplirán con las expectativas que hemos depositado.

En esta nueva edición contaremos con la colaboración de la Asociación de Economía de la Salud (AES), entidad con la que organizaremos, de manera conjunta, la mesa dedicada la evaluación sanitaria basada en valor y que debe permitir ofrecer una amplia visión a través de la participación de los expertos procedentes de su ámbito de conocimiento.

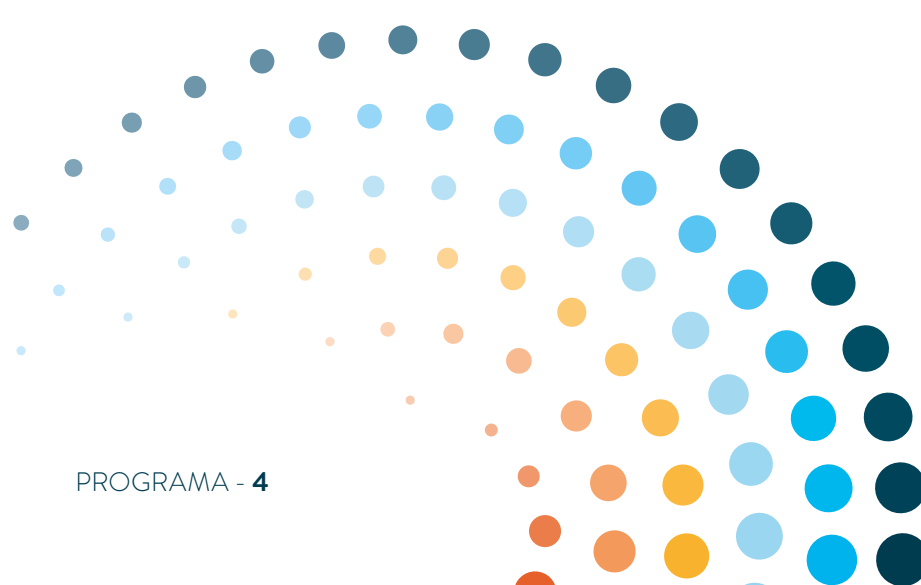
Nos hallamos a las puertas de la segunda edición de un congreso de debe permitirnos no solo mantener, sino ampliar el interés que ya generó en su primera edición para convertir este encuentro en la gran fiesta del conocimiento de la gestión sanitaria catalana. Esperamos que nos acompañe y que entre todos logremos hacerlo posible.

Reciba un cordial saludo,

Ramon Cunillera Grañó

Presidente del comité organizador del II Congreso Catalán de Gestión Clínica y Sanitaria

Presidente de la Sociedad Catalana de Gestión Sanitaria



04 ÁREAS TEMÁTICAS

El programa tendrá seis áreas temáticas que se desarrollarán en sesiones paralelas de debate y presentación de experiencias.

Se establecerá un premio a la mejor presentación de experiencia de cada área temática.

ÁREAS TEMÁTICAS

- 1. La necesaria transformación del modelo: la longitudinalidad, la atención primaria y la continuidad asistencial.** Se entiende por longitudinalidad la relación estable y mantenida en el tiempo entre el profesional y la persona atendida en cualquier tipo de dispositivo asistencial. La continuidad asistencial es la visión continua y compartida de la atención, en la cual intervienen múltiples profesionales de diversos ámbitos de trabajo, que actúan coordinados con el objetivo de garantizar la calidad asistencial que se ofrece a la ciudadanía. Las barreras y los facilitadores para la transformación hacia un modelo que priorice los tres aspectos será el objeto de este ámbito, que tomará de ejemplo casos de éxito de otros países de nuestro entorno.
- 2. La evaluación sanitaria basada en valor. Mejorando resultados de salud y la experiencia del paciente.** En los últimos años ha adquirido fuerza el concepto de atención sanitaria basada en valor. En este ámbito queremos dar un paso adelante y abrir la mirada hacia la evaluación sanitaria basada en valor, entendida como la priorización del análisis de procesos transversales, la evaluación de los resultados de salud, la extensión de buenas prácticas y la incorporación de la visión de la experiencia del paciente.
- 3. El liderazgo de personas y el compromiso profesional.** Se ha demostrado que el compromiso es uno de los aspectos clave para el éxito de las organizaciones sanitarias, que se asocia al bienestar de los profesionales y contribuye, de manera positiva, a las finalidades de la institución y a la buena atención de las personas atendidas. Especialmente relevante es abordar este aspecto en un contexto de cambio generacional de los profesionales, con nuevos valores y maneras de entender su vinculación con las instituciones.
- 4. La digitalización de las organizaciones y la inteligencia artificial al servicio de la gestión.** El sector sanitario ha sido pionero en la aplicación de las TIC para transformar las organizaciones, pero aún hay margen en la extensión y generalización de proyectos valiosos y tecnologías disruptivas en la salud. En este ámbito se analizarán cuáles son las tendencias de transformación digital en las organizaciones a nivel nacional e internacional, haciendo especial énfasis en los big data, el uso de la inteligencia artificial y la ciberseguridad.
- 5. La renovación tecnológica y la sostenibilidad medioambiental.** Actualmente, el sistema necesita revisar las infraestructuras y los equipamientos tecnológicos con una visión de futuro que incorpore la perspectiva de la sostenibilidad. En este ámbito se debatirá la aportación de valor que esta renovación ofrece a las organizaciones, al sistema de salud y también a la ciudadanía, en un contexto en el cual se impone velar por la sostenibilidad medioambiental.
- 6. La gobernanza del sistema y de las organizaciones sanitarias.** Sabemos que la buena gobernanza es un factor de éxito de los procesos de cambio en las organizaciones sanitarias. En este ámbito se abordará el papel de los órganos de gobierno de las instituciones en la definición de la estrategia y los valores, así como la gobernanza a nivel de sistema sanitario y su impacto en la concepción del modelo y el funcionamiento del sistema.

05 CURRÍCULUMS



XÈNIA ACEBES

Directora asistencial del Hospital de la Santa Creu i Sant Pau. Vocal de CAIROS y vocal de la Junta directiva de la SCGS

Ha ocupado diferentes cargos de gestión en el hospital Universitario de Bellvitge donde también ha desarrollado su trayectoria asistencial. Ha ocupado la posición de directora médica en el Hospital de Mollet y de Directora Asistencial al Consorcio del Alt Penedès-Garraf ambos con varias líneas asistenciales.

Entre los años 2019 y 2021 estuvo al frente del Área Asistencial del Servicio Catalán de la Salud y desde noviembre del 2021 forma parte del equipo de la Dirección Asistencial del Hospital de la Santa Creu i Sant Pau.

CRISTINA ADROHER

Adjunta a la Gerencia Territorial del Instituto Catalán de Salud Girona – IAS Directora de estrategia, innovación y calidad. Tesorera de la SCGS

Economista de la salud con más de doce años de experiencia en el sistema sanitario catalán. Ha desarrollado su trayectoria a la Agencia de Calidad y Evaluación Sanitarias, el Servicio Catalán de la Salud y el Hospital San Juan de Dios. Actualmente es directora de Estrategia, Innovación y Calidad de la IAS-ICS Girona.



JORDI AMBLÀS

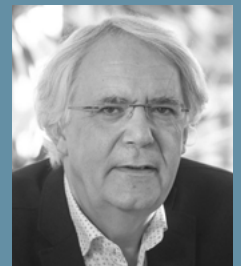
Director de Atención Integrada del Departamento de Salud

Director de la Dirección Estratégica de Atención Integrada del Departamento de Salud de la Generalitat de Cataluña. Co-coordinador de Atención Integrada Social y Sanitaria del Departamento de Salud y del Departamento de Derechos Sociales de la Generalitat de Cataluña. Coordinador científico de envejecimiento y cronicidad del Instituto de Investigación de la Cataluña Central (IRIS-CC). Profesor titular de la facultad de Medicina de la Universidad de Vic - Universidad Central de Cataluña. Autor de más de 80 artículos en revistas indexadas y de 12 libros/capítulos de libro. Editor de las revistas BMC Geriatrics y Revista Española de Geriátría y Gerontología.

JOSEP MARIA ANTÓ

Profesor senior de investigación en el ISGlobal, catedrático emérito de Medicina en la UPF y copresidente del Lancet Countdown en Europa

Profesor sénior de investigación a ISGlobal, catedrático emérito de medicina en la Universitat Pompeu Fabra y copresidente del Lancet Countdown a Europa. Médico respiratorio y epidemiólogo, su investigación se centra en la epidemiología del asma y la MPOC, con un interés especial en los determinantes ambientales y la prevención. Ha sido director fundador del Centro de Investigación en Epidemiología Ambiental y director científico fundador de ISGlobal. En los últimos años, se ha dedicado a adaptar las estrategias de salud ambiental en la lucha contra el cambio climático y a promover el concepto de salud planetaria a escala local e internacional.



ELSA ARNAIZ

Presidenta y Directora General de Talento para el Futuro

Graduada en Derecho y Relaciones Internacionales por IE University y máster en Big Data por IE Business School. Es presidenta de Talento para el Futuro, la primera plataforma de empoderamiento político juvenil que trabaja para que la voz de los jóvenes esté representada en los procesos de toma de decisiones. También trabaja en Osoigo Next, una organización que lleva 10 años dedicada a crear y dinamizar espacios (digitales y presenciales) de participación y diálogo en la sociedad. Forma parte del Consejo Asesor del Plan Estratégico de Ecoembes y es profesora de la Universidad Antonio de Nebrija.

05 CURRÍCULUMS



JOAN BARRUBÉS

Profesor de ESADE Socio-director Antares Consulting. Vocal de la Junta directiva de la SCGS

Licenciado y MBA en Administración y Dirección de Empresas por ESADE (Barcelona), ha hecho varios cursos de posgrado en gestión sanitaria en la Universidad de Lugano (Suiza), la Harvard Medical International y la Georgetown University. Desarrolla su carrera profesional como consultor en el sector de la salud desde el año 1997, y actualmente es director asociado de Antares Consulting y cofundador de la empresa.

XAVIER BAYONA

Médico de familia. Vocal de la Junta directiva de la SCGS

Médico especialista en medicina familiar y comunitaria. Posgrado en Gestión de la Calidad del Instituto Universitario de Salud Pública de Cataluña, Máster en Dirección de Instituciones Sanitarias a la UAB y Programa de Alta Dirección de Instituciones Sanitarias a la IESE. Desde 1997 ha dirigido varios proyectos de atención primaria en el Instituto Catalán de la Salud en diferentes territorios: Gerencia Metropolitana Sur, Gerencia Metropolitana Norte, Cataluña Central y Barcelona Ciudad. Ha sido director de la Agencia de Calidad y Evaluación Sanitarias de Cataluña.



RAFAEL BENGOA

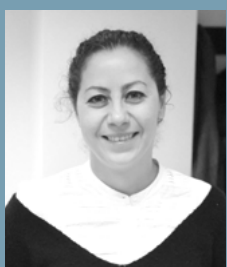
Especialista en Gestión Sanitaria y experto en salud pública

Exdirector de Sistemas de Salud de la OMS. Consejero de Sanidad del gobierno vasco entre 2009 y 2013. Es asesor internacional en sanidad y senior fellow de Harvard, y también ha sido directivo de SI-HEALTH.

ENRIQUE BERNAL-DELGADO

Colaborador del Observatorio Europeo de Sistemas y Políticas de Salud de la OMS. Investigador principal del Instituto Aragonés de Ciencias de la Salud (IACS)

Máster en Salud Pública y Máster en Economía de la Salud. Fundador del grupo de investigación Fecha Science for Health Services and Policy del Instituto de Ciencias de la Salud de Aragón, donde es científico senior. Su investigación se basa en la reutilización de datos rutinarios masivos del mundo real para estudiar el rendimiento de los sistemas de salud y la eficacia de las intervenciones en la vida real en pacientes crónicos y frágiles. Desde enero de 2024 lidera el objetivo de la CUÁNTICA de desarrollar un mecanismo de etiquetado de calidad de datos y utilidad para conjuntos de datos en todo Europa.



CARME CARMONA

Jefe de Estudios de Proyectos de la Dirección de Infraestructuras y Ingeniería Biomédica del Hospital Clínic de Barcelona

Ingeniera industrial con un executive master en Dirección de Organizaciones Sanitarias. Ha sido la responsable de mantenimiento en el ámbito hospitalario a Veolia, y también ha ocupado el cargo de responsable de Infraestructuras a Althaia (Red Asistencial Universitaria de Manresa) y el de directora de Ingeniería y Servicios Generales en el Parque Sanitario de San Juan de Dios de Santo Boi. Es referente externo del grupo de trabajo Salud y Clima de la Unión Catalana de Hospitales y jefe de Estudios de Proyectos de la Dirección de Infraestructuras y Bioingeniería del Hospital Clínic, donde también asume el desarrollo del ámbito de la eficiencia energética.

05 CURRÍCULUMS



JOSEP CASAJUANA

Médico de familia emérito del Instituto Catalán de la Salud

Especialista en medicina familiar y comunitaria. Ha sido subdirector de AP de Mallorca, así como director del EAP Gótico (BCN) y del SAP Ciutat Vella (BCN), y ha ocupado el cargo de gerente de AP Barcelona Ciudad. Así mismo, ha sido médico a los consultorios de Masllorenç y Rodonyà.

YOLIMA COSSIO

Directora de Sistemas de Información del Hospital Vall d'Hebró de Barcelona

Médica especialista en medicina preventiva y salud pública. Doctora en salud global y medicina translacional, con Máster en Epidemiología y Dirección de Servicios Sanitarios. Después de ejercer como médica de urgencias y de familia en Colombia y España, orientó su carrera hacia la calidad asistencial, la gestión y las políticas sanitarias. Actualmente, como directora de Sistemas de la Información en el Hospital Universitario Vall de Hebrón, lidera la transformación digital basada en valor y la estrategia de datos en este hospital, y también preside las comisiones de Transformación Digital e inteligencia Artificial y de Acceso a los Datos de la organización.



FRANCESC COTS

Director de Control de Gestión del Hospital del Mar

Economista de la salud con 30 años de experiencia al SISCAT. Director de Control de Gestión en el Hospital del Mar de Barcelona, donde se ha especializado en la elaboración de información de costes y su análisis, en el marco de la generación de información útil para la toma de decisiones de gestión clínica y hospitalaria. Ha intentado combinar la gestión con la evaluación, y esto lo ha llevado a crear ReCH, un portal de información de costes en que participan cerca de 40 hospitales públicos del SNS.

RAMON CUNILLERA

Gerente de la Corporación de Salud del Maresme y la Selva y presidente de la SCGS

Presidente de la Sociedad Catalana de Gestión Sanitaria. Gerente de la Corporación de Salud del Maresme y la Selva. Ha sido gerente del Consorcio Sanitario del Maresme, y también de la Barcelona Medical Agency. Por otro lado, ha sido director general del Consorcio de Salud y Social de Cataluña y gerente del Hospital de Mollet.



JAUME DURAN

Director gerente de la Fundación Sanitaria Mollet

Jaume Duran Navarro es director general de la Fundación Sanitaria Mollet desde hace 16 años y vicepresidente de la Unión Catalana de Hospitales. Doctor en medicina, doctor en filosofía y teólogo, máster en bioética. Profesor asociado a la UIC y docente en varias universidades.

05 CURRÍCULUMS



ANTONI ESTEVE

Presidente de la Fundación Instituto Guttmann

Presidente de la Fundación Instituto Guttmann. Es doctor en farmacia, fundador y presidente de AdSalutem Instituto del Son, y presidente de Esteve Teijin Healthcare y de la Fundación Doctor Antoni Esteve. Miembro numerario de la Real Academia de Farmacia de Cataluña, la Real Academia de Medicina de Cataluña y la Real Academia de Doctores de España. Ha ocupado varios cargos a Laboratorios Dr. Esteve, que presidió entre 2005 y 2012. También ha sido presidente de Farmaindustria, del Consejo de Administración del Banco de Tejidos y de la Fundación Catalana para la Investigación y la Innovación.

RAÚL FALCÓN

Subdirector de Gestión de Sostenibilidad y Transición Ecológica del Servicio Canario de Salud

Subdirector de Gestión de Sostenibilidad y Transición Ecológica del Servicio Canario de la Salud. Ingeniero industrial con máster triple en PRL, Gestión de la Calidad y Gestión Medioambiental, con 20 años de experiencia en el sector industrial y del medio ambiente. Actualmente es un profesional independiente con dos patentes internacionales y varios reconocimientos nacionales e internacionales. Ha colaborado en varias publicaciones técnicas sobre aguas y gestión medioambiental, y recientemente ha colaborado en la redacción del libro titulado Estrategia de emisiones cero en la sanidad canaria, de la escritora canaria Julieta Martín Fuentes.



ESTHER FÉLIX

Directora de Digitalización y Oficina de proyectos TI de Mutua Universal

Licenciada en ciencias del trabajo, cuenta con más de quince años de experiencia en transformación digital en el sector de las mutuas colaboradoras con la Seguridad Social. Ha liderado la implementación de soluciones digitales innovadoras para mejorar la atención asistencial y la eficiencia operativa, centrándose en las personas y facilitando la adaptación al cambio. Actualmente es directora de Digitalización y Oficina de Proyectos a Mutua Universal, donde encabeza proyectos de transformación digital, entre los cuales destaca la implantación de modelos predictivos en la gestión asistencial. Ha impartido conferencias sobre transformación digital y gestión del cambio en acontecimientos destacados.

ROSER FERNÁNDEZ

Directora general de la Unió Catalana de Hospitales (La Unió)

Economista posgraduada en economía de la salud y en economía del sector público. Secretaria general de Salud del 2011 al 2015, y gerente del Instituto Guttmann desde el 2016 hasta marzo del 2018. Actualmente es la directora general de La Unió, Asociación de Entidades Sanitarias y Sociales.



JESÚS MARIA GARCÍA

Doctor en Economía y licenciado en Psicología

Doctor en economía y licenciado en psicología por la Universitat de València, tiene el posgrado Experto en Ahorro y Previsión Social de la Universitat Pompeu Fabra. Ha sido director de Personas al grupo CaixaBank y a VidaCaixa, y también consultor de Organización y Recursos Humanos. Actualmente se dedica a la aplicación práctica de la economía del comportamiento, sobre todo en el sector financiero y asegurador, y coordina el Posgrado en Economía del Comportamiento de la Facultad de Economía de la Universitat de Barcelona. Así mismo, es miembro de la junta directiva de la Asociación Española de Dirección y Desarrollo de Personas de Cataluña.

05 CURRÍCULUMS



ANNA GARCÍA-ALTÉS

Presidenta de la Asociación de Economía de la Salud

Economista, doctora en medicina y cirugía, Máster en Salud Pública y MSc en Health Policy and Management. Actualmente trabaja a la Agencia de Calidad y Evaluación Sanitarias de Cataluña. También ha trabajado en la Agencia de Salud Pública de Barcelona, en el King's College London y a la London School of Economics, en el Departamento de Salud de la ciudad de Nueva York y como consultora para el Banco Mundial. Es presidenta de la Asociación de Economía de la Salud y vicepresidenta del EU Experto Panel donde Effective Ways of Investing in Health.

BEATRIZ GONZÁLEZ LÓPEZ-VALCÁRCEL

Catedrática e investigadora en economía de la salud

Ha sido catedrática de Métodos Cuantitativos en Economía y Gestión de la Universidad de las Palmas de Gran Canaria. Hace investigación en economía de la salud. Ha sido presidenta de la Asociación de Economía de la Salud, de la sección Public Health Economics de la Asociación Europea de Salud Pública (EUPHA) y de SESPAS. Actualmente es miembro del Consejo Asesor de Sanidad (Ministerio de Sanidad), del consejo científico asesor de la AIREF, del comité de dirección del Centro de Políticas Públicas y de Gobierno de la Universidad de Alcalá, y del comité asesor de SEDISA. Así mismo, es patrona de la Fundación Ernest Luch.



JOAN GUANYABENS

Director de la Fundación TIC Salud y Social

Licenciado en medicina y diplomado en gestión hospitalaria por ESADE con más de 20 años de experiencia en dirección, gestión, consultoría y asesoramiento para la utilización y la aplicación de las tecnologías de la información en el sector sanitario. Actualmente dirige la Fundación TIC Salud y Social, y es uno de los fundadores/promotores de la iniciativa SALUSCOOP. Ha sido coordinador general de las tecnologías de la información y las comunicaciones del Departamento de Salud de la Generalitat de Cataluña y consejero delegado de la Agencia de Calidad y Evaluación Sanitarias de Cataluña, y también ha trabajado al Servicio Catalán de la Salud.

CARLES ILLA

Director Healthcare, IQVIA

Licenciado en ciencias económicas por la UAB, tiene un executive MBA del IESE y un Máster en Gestión Pública de ESADE, UPF y UAB. Lidera el equipo Proveedores, Pagadores y Gobiernos de IQVIA en España y tiene una amplia experiencia en la ayuda a organizaciones sanitarias para optimizar los resultados mejorando el ciclo de vida de la información para la planificación, la financiación y la gestión. Tiene más de 20 años de experiencia en la medida de resultados asistenciales y ha cubierto varios temas, como por ejemplo la cadena de valor, la asistencia sanitaria basada en valor, la analítica sanitaria o los indicadores de evaluación.



JULIÁN ISLA

Data and Artificial Intelligence Resource Manager at Microsoft

Ingeniero de software con más de 30 años de experiencia en empresas internacionales de tecnología de la información. Es gestor de recursos para el grupo de Inteligencia Artificial de Microsoft. Ayuda los clientes en la transformación digital y en el uso de las posibilidades de la inteligencia artificial para llevar las organizaciones hacia la automatización de procesos. Es fundador de Fundación 29, una organización sin ánimo de lucro centrada en la manera en que la inteligencia artificial puede ayudar a las personas a tomar decisiones sobre la propia salud basándose en la evidencia proporcionada por los datos y con el apoyo de sistemas de inteligencia artificial.

05 CURRÍCULUMS



YOLANDA LEJARDI

Directora de Calidad del Consorci Corporació Sanitari Parc Taulí de Sabadell i vocal de CAIROS

Enfermera especialista en enfermería familiar y comunitaria y dedicada a la gestión desde el 2007. Máster en Gestión y Servicios Enfermeros y Máster en Gestión de Equipos de Atención Primaria. En los últimos años, ha ocupado la Dirección de Equipos de Atención Primaria de la Metropolitana Norte, la Dirección de Atención Primaria del Instituto Catalán de la Salud y, posteriormente, la Dirección Gerencia del Instituto. Desde el Departamento de Salud, ha estado al frente de la definición de Marc de Participación Ciudadana en Salud y en el último año ha encabezado el Pacto Nacional de Salud, iniciativa de la última legislatura.

FREDERIC LLORDACHS

Digital Health Trailblazer. Cofounder & CEO at Llamalítica. Vocal de la Junta directiva de la SCGS

Licenciado en medicina y cirugía por la URV, y MBA de ESADE. Es cofundador de la start-up Doctoralia, plataforma de salud digital europea. Con Braincats Consulting ha ayudado a crecer e iniciar otros proyectos digitales, como por ejemplo el e-commerce médico Clinicpoint, la plataforma de telemedicina Doctivi o la plataforma de gestión remota de pacientes crónicos Doctomatic. Actualmente está centrado en su nuevo proyecto: Llamalítica, de GenAI, para facilitar el intercambio de información entre médicos, HCP y pacientes. Ha sido ponente en varios acontecimientos y universidades sobre temas de start-ups e innovación.



ESTHER LOBO

Jefa del Servicio de Salud Mental y Adicciones en Badalona Servicios Asistenciales

Psiquiatra y diplomada en dirección hospitalaria por EADA, tiene el Posgrado de Metodología de Mejora Continua de la Calidad de la UAB. Ha sido adjunta de la Dirección Médica, directora del Área de Hospitalización Psiquiátrica y directora del Área de Servicios Comunitarios de San Juan de Dios. Ha sido coordinadora del CSMA y SRC de Ciutat Vella, así como del Equipo de Salud Mental Sin Techo de Barcelona. Actualmente es la jefa del Ámbito de Salud Mental y Adicciones de Badalona Servicios Asistenciales y colabora como asesora experta con el Plan Director de Salud Mental y Adicciones de Cataluña.

MIGUEL ÁNGEL MARTÍNEZ

Director de Medio Ambiente, Seguridad y Salud de la Fundación Sanitaria de Mollet de Vallès

Director de Medio Ambiente, Seguridad y Salud de la Fundación Sanitaria Mollet. Es ingeniero técnico en química industrial (EUETIB-UPC) y licenciado en ciencias ambientales (UAB). Tiene un máster como técnico superior en integración de sistemas de gestión (UPC), y también es técnico superior en prevención de riesgos laborales en las tres especialidades (UPC) y está acreditado como técnico competente en planes de autoprotección en el ámbito de la protección civil. Tiene más de 19 años de experiencia en la implantación y el mantenimiento de sistemas de gestión ambiental, energética, seguridad y salud en el trabajo, responsabilidad social y entidades saludables.



FRANCESC MARC MAURI

Geógrafo especializado en meteorología y presentador en 3cat

Licenciado en geografía por la UB. Desde 1985 ha trabajado en la Corporación Catalana de Medios Audiovisuales, primero en Catalunya Ràdio y desde 1988 en la Televisión de Cataluña como “Hombre del Tiempo”. Director y presentador de MeteoMauri y GreenMeteoMauri, podcasts de Cat Radio con 3.000 entrevistas y 110.000 seguidores. Es miembro de dos consejos asesores, el del Servicio Meteorológico de Cataluña y el de “La Energética” (Energías Renovables Públicas de Cataluña). Miembro del equipo fundador Oikia, una organización no gubernamental que busca consensos para hacer la transición verde en Cataluña. Patrón de la Fundación Movilidad Sostenible y Segura.

05 CURRÍCULUMS



VICENTE ORTÚN

Catedrático emérito contratado del Departamento de Economía y Empresa de la Universitat Pompeu Fabra (UPF). Vocal de CAIROS y vocal de la Junta directiva de la SCGS

Catedrático emérito contratado del Departamento de Economía y Empresa de la Universitat Pompeu Fabra. Es fundador, exdirector e investigador principal del Centro de Investigación en Economía y Salud (CRES-UPF) y miembro de los consejos rectores de la UPF y del Hospital de Mar. Así mismo, es miembro del Advisory Board de EUTOPIA European University Alliance.

PILAR OTERMIN

Gerente de Badalona Servicios Asistenciales

Médica y especialista en neurología, es máster en Gestión Sanitaria y tiene un posgrado en Economía del Comportamiento Aplicada por la UB. Actualmente es la gerente de Badalona Servicios Asistenciales, organización donde anteriormente había ejercido de directora asistencial. Está muy centrada en el bienestar profesional y en proyectos que tienen como finalidad mejorar el compromiso en las organizaciones.



MIREIA SANS

Directora del CAP Comte Borrell. Consorcio de Atención Primaria de Salud del Eixample (CAPSE)

Licenciada en medicina y cirugía por la UB. Doctora cum laude, está especializada en medicina familiar y comunitaria. Directora asistencial del CAP Conde Borrell. Profesora de la UIC (Máster en Gestión Sanitaria). Presidenta de la sección de médicos e-Salud del COMB. Es miembro del Consejo Científico Fundación TicSalut y también de la junta de la Sociedad Catalana de Salud Digital. Así mismo, es miembro del Comité de Expertos Central de Resultados Gencat, de la Sociedad Catalana de Gestión Sanitaria y de la Sociedad Científica de Médicos de Medicina Familiar y Comunitaria.

DIANA SANSÓ

Founder & Director LeMoon Partners

Trabaja como consultora, coach ejecutiva y facilitadora para empresas multinacionales, nacionales y startups, principalmente del sector salud, con comités de dirección, ejecutivos de alto potencial y emprendedores. Se especializa en proyectos de Transformación cultural de las compañías y del desarrollo del liderazgo a nivel, sobre todo, europeo. Empezó su carrera a Business Consulting en Arthur Andersen y más tarde, trabajó para Sanofi-Aventis, Inditex en su oficina de Londres y en Boehringer Ingelheim. Desde el 2013, volvió a su carrera de consultoría y en febrero del 2024 fundó su propia práctica, LeMoon Partners.



JORDI SERRANO

Socio Fundador de Future for work Institute

Socio fundador de Future for Work Institute, que actúa como observatorio independiente, comunidad de aprendizaje y 'think tank' sobre las tendencias en el mundo del trabajo y la gestión de personas a las organizaciones. Así mismo, es co-autor del libro "El ocaso del empleo. Cómo sobrevivir al futuro del trabajo" (Ed.Libros de Cabecera) y escribe en su blog "El futuro del trabajo" (blog.futurodeltrabajo.com).

05 CURRÍCULUMS



JORDI SERRANO PONS

Founder MP8 Health , Co-founder Planet Health Innovation Network

Médico de familia, desde muy joven ha sido emprendedor en el campo de la salud digital y ha trabajado y colaborado con gobiernos e instituciones internacionales en temas relacionados con la salud global digital y, en los últimos tiempos, con la salud planetaria. Fundador de UniversalDoctor y cofundador de UhDa Health, ha lanzado un nuevo concepto de servicio de prevención primaria denominado MP8 Health que combina escucha, personalización y nuevas tecnologías educativas para fomentar la medicina basada en el value-based care entre los pacientes. Es consultor de varias instituciones sanitarias y profesor en varios másteres de innovación y salud digital.

IGNACIO VALLEJO

Director Médico, Área de Gestión Sanitaria Sur de Sevilla , Hospital de Valme

Doctor en medicina y diplomado en Paciente pluripatológico y Edad Avanzada por la Universitat Autònoma de Barcelona. Máster en Enfermedad Cardiovascular por la Universitat Autònoma de Barcelona. Máster en Enfermedad Crónica por la Universitat de Barcelona. Exresponsable del Área de Hospitalización del Hospital de Emergencia Covid del Hospital Universitario Virgen de Rocío. Excoordinador del Grupo de Trabajo de Paciente pluripatológico y Edad Avanzada de la Sociedad Española de Medicina Interna. También ha sido responsable del Programa para la Atención de Pacientes Crónicos Complejos del distrito sanitario Aljarafe - Hospital de San Juan de Dios del Aljarafe.



PERE VALLRIBERA

Gerente de dibi, Laboratorio de Referencia de Cataluña (LRC), Imagen Médica Intercentros (IMI). Vocal de la Junta directiva de la SCGS

Gerente de dibi, red de diagnóstico biomédico. Ha ido gerente de varios centros del SISCAT: Consorcio Sanitario de Terrassa, Corporación de Salud del Maresme y la Selva, San Juan de Dios Terres de Lleida. Expresidente, fundador y vocal de la Sociedad Catalana de Gestión Sanitaria. Secretario general de SEDISA.

JORDI VARELA

Consultor y profesor. Editor de Adelantos en Gestión Clínica

Doctor en medicina y diplomado en epidemiología y estadística. Diplomado en dirección de hospitales. Especialista en medicina familiar y comunitaria. Durante 18 años ha ejercido como director gerente de varios centros: Hospital de Puigcerdá, Hospital de Mar y Hospital de Santo Pablo. Consultor especializado en gestión clínica.



JORDI VILANA

Director Centros Médicos Alomar

Doctor en psicología por la Universitat Autònoma de Barcelona, Dirección de Servicios Integrados de Salud por ESADE, Executive Master en Dirección y Administración de empresas por la Universitat de Barcelona. Director de proyectos y consultor experto en planificación en España y en países de Latinoamérica y el Caribe. Proyectos financiados por el Banco Interamericano de Desarrollo, el Banco Mundial, la Comisión Europea y otros organismos nacionales e internacionales. Director gerente de varios establecimientos y centros sanitarios y sociales. Actualmente, director gerente de Aran Salud, proveedor único de servicios básicos y especializados del sistema de salud y sistema social del Valle de Aran.

Jueves 21 de noviembre

	AUDITORIO - DEBATES	SALA 1 - EXPERIENCIAS	SALA 2 - SIMPOSIOS
9:00-9:30	Inauguración del congreso		
9:30-11:00	T1 - La necesaria transformación del modelo: la longitudinalidad, la atención primaria y la continuidad asistencial.	T2 - La evaluación sanitaria basada en valor. Mejorando resultados de salud y la experiencia del paciente.	Simposio 1 - Transformando la gestión sanitaria a través de la compra innovadora, eficiente y sostenible
11:00-11:30	Pausa café		
11:30-13:00	T2 - La evaluación sanitaria basada en valor. Mejorando resultados de salud y la experiencia del paciente.	T1 - La necesaria transformación del modelo: la longitudinalidad, la atención primaria y la continuidad asistencial.	Simposio 2 - ¿Qué puede hacer el sistema para garantizar la sostenibilidad de la cronicidad? Ejemplos prácticos en patologías respiratorias y cardio-renal metabólica
13:00-14:30	Comida		
14:30-16:00	T3 - El liderazgo de personas y el compromiso profesional.	T4 - La digitalización de las organizaciones y la inteligencia artificial al servicio de la gestión.	Simposio 3 - Gestión futura de las Resistencias Antimicrobianas. Del PROA a la IA
16:00-16:30	Pausa café		
16:30-18:00	T4 - La digitalización de las organizaciones y la inteligencia artificial al servicio de la gestión.	T3 - El liderazgo de personas y el compromiso profesional.	Simposio 4 - Gestión Clínica Integral de la Obesidad: Visión de Presente y Futuro
18:00-19:00	C1 - Conferencia especial		

Viernes 22 de noviembre

	AUDITORIO - DEBATES	SALA 1 - EXPERIENCIAS	SALA 2 - SIMPOSIOS
9:00-10:30	T5 - La renovación tecnológica y la sostenibilidad medioambiental.	T6 - La gobernanza del sistema y de las organizaciones sanitarias.	Simposio 5 - Gestión eficiente de la DM: El ejemplo de la monitorización de la glucosa de los DM2
10:30-11:00	Pausa café		
11:00-12:30	T6 - La gobernanza del sistema y de las organizaciones sanitarias.	T5 - La renovación tecnológica y la sostenibilidad medioambiental.	Simposio 6 - Oncohematogeriatria: Enfoque Multidisciplinario y Multidimensional
12:30-13:00	Entrega de premios y clausura		
13:00-14:00	Conferencia especial		
14:00	Cierre del congreso		

Jueves 21 de Noviembre

08.00 – 09.00h. Entrega de acreditaciones

09.00 – 09.30h. Inauguración del Congreso

Olga Pané. Consejera de Salud de la Generalitat de Cataluña

Aurora Carbonell. Alcaldesa de Sitges

Ramon Cunillera. Presidente del comité organizador del Congreso y Presidente de la SCGS

Vicente Ortún. Presidente del comité científico del Congreso

09.30 – 11.00h. **AUDITORIO DEBATES**

Mesa 1 - La necesaria transformación del modelo: la longitudinalidad, la atención primaria y la continuidad asistencial

Conferenciante

Jordi Varela. Consultor y profesor. Editor de *Adelantos en Gestión Clínica*

Moderador

Xavier Bayona. Médico de familia. Vocal de la Junta directiva de la SCGS

Panelistas

Jordi Amblàs. Director de Atención Integrada del Departamento de Salud

Esther Lobo. Jefa del Servicio de Salud Mental y Adicciones en Badalona Servicios Asistenciales

Josep Casajuana. Médico de familia emérito del Instituto Catalán de la Salud

SALA 1 EXPERIENCIAS

PATROCINADO POR:



Mesa 2 - La evaluación sanitaria basada en valor. Mejorando resultados de salud y la experiencia del paciente

Moderadora

Cristina Adroher. Adjunta a la Gerencia Territorial del Instituto Catalán de Salud Girona – IAS Directora de estrategia, innovación y calidad. Tesorera de la SCGS

IMPLEMENTACIÓN DE MÉTRICAS REPORTADAS POR PACIENTES PARA CONDICIONES CRÓNICAS A TRAVÉS DE LA INICIATIVA DE TELEMEDICINA BASADA EN EL VALOR NAVETA: ESTUDIO MULTICÉNTRICO RETROSPECTIVO OBSERVACIONAL

Gabriel Mercadal-Orfila¹, **Salvador Herrera-Pérez**⁴, María Antonia Mestre-Fullana³, Francisco Araujo Rivero⁵, Joaquín Ignacio Serrano-López de las Hazas⁶

1) Hospital Mateu Orfila, Mahó, Spain 2) Hospital Universitari Son Espases, Palma de Mallorca, Spain 3) Hospital de Manacor, Manacor, Spain 4) CIBER Epidemiología y Salud Pública (CIBERESP), Barcelona, Spain 5) COSTAISA, Barcelona 6) Hospital Universitari Son Llàtzer, Palma de Mallorca, Spain

RELACIÓN ENTRE LOS PREM-PROM Y LOS INDICADORES DE EFECTIVIDAD Y SEGURIDAD CLÍNICA EN CIRUGÍA ELECTIVA DE ARTROPLASTIAS.

Marina Clarambo Semís¹, Enric Cruz Olivé¹, Marta Jiménez Torrado¹

1) Fundació Privada Hospital Asil de Granollers

JOURNEY DE LA MUJER EMBARAZADA: MODIFICANDO LA FILOSOFÍA DEL SERVICIO DE OBSTETRICIA Y GINECOLOGÍA

Marta Hurtado Ortuño¹, Maribel Perez Piñeiro¹, Dr. Antonio Payà Panadés¹, Maria Mamblona Vicente¹, Georgina Picas Bernadell¹, Miriam Cañas Cabello¹

1) Hospital del Mar Barcelona

ACCESIBILIDAD DIRECTA A LAS UNIDADES DE SUBAGUDOS: AVANZAMOS EN LA DERIVACIÓN DESDE LA ATENCIÓN PRIMARIA Y COMUNITARIA

Anna Mari Fite^{1 3}, Sara Rodoreda², Galdina Valls¹, Carme Guijarro¹, Montse Masó³, Marco Inzitari¹

1) Direcció d'Atenció Intermèdia, Departament de Salut i Servei Català de la Salut 2) Direcció d'Atenció Primària del ICS 3) Direcció d'Atenció Integrada, Departament de Salut 4) Atenció Primària, Servei Català de la Salut 5) Consorci Hospitalari de Vic 6) Servei d'Emergències Mèdiques (SEM)

CONTAMOS CONTIGO, NO? (INTERVENCIÓN PARA MEJORAR LA COMPARECENCIA A LA ATENCIÓN PRIMARIA APLICANDO HERRAMIENTAS DE ECONOMÍA DEL COMPORTAMIENTO.)

Laura González Campos¹, Àngels Fumàs Coma¹, Pilar Otermin Vallejo¹

1) Badalona Serveis Assistencials, S.A.

TRANSFORMACIÓN DEL MODELO DE GESTIÓN DEL ÁREA QUIRÚRGICA. APODERANDO EQUIPOS Y MEJORANDO LA EXPERIENCIA PACIENTE

Núria Nieto Lorente¹, Marc Bausili Ribera¹, Salvadora Delgado Rivilla¹, Isabel Lorite Pérez¹, Sergio Díaz González¹, Yolanda Cuesta Mieza¹

1) Hospital universitari mútua terrassa

SALA 2 - SIMPOSIO 1

PATROCINADO POR:



Transformando la gestión sanitaria a través de la compra innovadora, eficiente y sostenible

Apertura

Carlos Sisternas. Chairman NAC IVD. Medtech Europe

Panelistas

Teresa Barcina Lacosta. Strategies & Special Projects. Manager Health Technology Assessment (HTA)

Mesa 1 - Compra Eficiente e innovadora

Moderador

David Castillo. Director del departamento legal y compliance de Fenin

Panelistas

German Gutierrez. IHS Regional Directo

Anna Barraquer. Jefe del Servicio de Farmacia

Joan Batlle i Ferrer. MEDOX

Mesa 2 - Compra sostenible

Moderadora

Anna Zarzosa. *Directora General de ACES*

Panelistas

Marta Sans. *Directora Económica y Financera. Hospital de Barcelona*

Andreas Foerster. *Cook Medical*

Gonzalo Torralbo. *Recyclia*

11.00 - 11.30

Pausa Café

11.30 - 13.00

AUDITORIO DEBATES

PATROCINADO POR:



Mesa 2 - La evaluación sanitaria basada en valor. Mejorando resultados de salud y la experiencia del paciente

Conferenciante

Julián Isla. *Data and Artificial Intelligence Resource Manager at Microsoft*

Moderadora

Anna García-Altés. *Presidenta de la Asociación de Economía de la Salud*

Panelistas

Yolima Cossio. *Directora de Sistemas de Información del Hospital Vall d'Hebró de Barcelona*

Francesc Cots. *Director de Control de Gestión del Hospital del Mar*

Carles Illa. *Director Healthcare, IQVIA*

Ignacio Vallejo. *Director Médico, Área de Gestión Sanitaria Sur de Sevilla , Hospital de Valme*

SALA 1 EXPERIENCIAS

Mesa 1 - La necesaria transformación del modelo: la longitudinalidad, la atención primaria y la continuidad asistencial

Moderadora

Xènia Acebes. *Directora asistencial del Hospital de la Santa Creu i Sant Pau. Vocal de CAIROS y vocal de la Junta directiva de la SCGS*

TRANSFORMANDO LA ATENCIÓN URGENTE. ATENCIÓN EN RED Y CENTRADA EN LA PERSONA DEL SERVICIO DE URGENCIAS DEL HOSPITAL DE SANT PAU.

Mireia Puig¹, Adrià Calvet¹, Josep Ris¹

¹⁾ Hospital de la Santa Creu i Sant Pau

DIAGNÓSTICO PRECOZ DEL CÁNCER CUTÁNEO VÍA TELEDERMATOLOGIA CON ACCESO DIRECTO A QUIRÓFANO.

Yolanda Fortuño¹, Josep Manel Fernández¹, Dolores Osuna¹, Alicia Valer², Juan Carlos Mimoso³, Jose Gabriel Porras¹

1) Hospital de Viladecans. Gerència Territorial Metropolitana Sud. 2) Centre d'Atenció Primària (CAP) Maria Bernades. EAP Viladecans 2. Gerència d'Atenció Primària i Comunitària (GAPiC) Delta. 3) Centre d'Atenció Primària (CAP) El Castell. EAP Castelldefels. Gerència d'Atenció Primària i Comunitària (GAPiC) Delta.

MODELO TERRITORIAL DE GESTIÓN INTEGRADA DE PRIMARIA Y ESPECIALIZADA EN LAS REGIONES SANITARIAS DE LLEIDA Y ALTO PIRINEO: EQUIDAD, LONGITUDINALIDAD Y CONTINUIDAD ASISTENCIAL AL TERRITORIO

Marta Simó González¹, Laia Jareño Vicens¹, Alfons Segarra Medrano¹, Eduard Sanjurjo Golpe², Palmira Borrás Campabadal²

1) Hospital Universitari Arnau de Vilanova. Lleida 2) Hospital Comarcal del Pallars. Tremp

DEFINICIÓN, IMPLEMENTACIÓN Y EVALUACIÓN DE UN NUEVO MODELO DE ATENCIÓN Y PRESTACIÓN FARMACÉUTICA A LAS PERSONAS QUE VIVEN EN UNA RESIDENCIA DE BARCELONA

Marta Roig-Izquierdo¹, Mercè Santó-Font², Mercè Cervera-León³, Ariadna De Diego-Arboli⁴, Judit Gisbert-Teruel⁵, Jaume Estany-Ricart¹

1) Consorci Sanitari Barcelona 2) Hospital Mare de Déu de la Mercè 3) EAP Sant Rafael. Institut Català de la Salut 4) Departament de Drets Socials - Regió social de Barcelona Ciutat 5) Residència Hospital Sant Miquel - Fundació Albà

ATENCIÓN SANITARIA INTEGRADA A LA RESIDENCIA SANT MIQUEL CON EL EAP SAN RAFAEL Y EL HOSPITAL DE LA MARE DE DÉU DE LA MERCÉ.

Anna Olivé Torralba¹, Carme Bassedas Ballús¹, Eva Matau Mateu¹

1) Hospital Mare de Déu de la Mercè

LA LONGITUDINALIDAD COMO EJE VERTEBRADOR DEL MODELO ORGANIZATIVO EN UN NUEVO CENTRO DE ATENCIÓN PRIMARIA

Rosa M Jurado¹, M Teresa Rodríguez¹, Loli Fernández¹, Montserrat Ureña¹

1) CAP Can Roca

SALA 2 - SIMPOSIO 2

¿Qué puede hacer el sistema para garantizar la sostenibilidad de la cronicidad? Ejemplos prácticos en patologías respiratorias y cardiovascular metabólica

El simposio reunirá gestores y clínicos para abordar la gestión actual de las enfermedades crónicas, incluyendo retos, oportunidades, indicadores actuales y futuros en patologías respiratorias y cardiovascular metabólicas, así como la innovación y propuestas de nuevos modelos de sostenibilidad

Moderadora

Assumpta Ricart. Gerente de Procesos integrales de salud del Servei Català de la Salut (CatSalut)

PATROCINADO POR:

AstraZeneca 

Panelistas

Beatriu Bayés. Directora Gerente del Hospital General de Granollers

Antonio Sisó-Almirall. Presidente de la Sociedad Catalana de Medicina Familiar y Comunitaria (CAMFiC)

Roser Vallès. Vocal de la Sociedad Española de Farmacia de Atención Primaria (SEFAP) en Cataluña, jefa de Farmacia GAPiC Barcelona Norte y Maresme de l'Institut Català de la Salut (ICS).

LLuis Segú. Unidad de Farmacia Clínica y Farmacoterapia, Facultad de Farmacia, Universidad de Barcelona (UB), Barcelona, España

Alvar Agustí. Catedrático de Medicina de la Universidad de Barcelona y consultor senior del Instituto Respiratorio en el Hospital Clínic de Barcelona.

13.00 - 14.30

Comida zona de la exposición comercial

14.30 - 16.00

AUDITORIO DEBATES

Mesa 3 - El liderazgo de personas y el compromiso profesional

Conferenciante

Jordi Serrano. Socio Fundador de Future for work Institute

Moderadora

Pilar Otermin. Gerente de Badalona Servicios Asistenciales

Panelistas

Jesús María García Martínez. Doctor en Economía y licenciado en Psicología

Diana Sansó. Founder & Director LeMoon Partners

Elsa Arnaiz. Presidenta y Directora General de Talento para el Futuro

SALA 1. EXPERIENCIAS

Mesa 4 - La digitalización de las organizaciones y la inteligencia artificial al servicio de la gestión

Moderador

Frederic Llordachs. Digital Health Trailblazer. Cofounder & CEO at Llamalítica. Vocal de la Junta directiva de la SCGS

APLICACIÓN DE LA INNOVACIÓN DIGITAL EN EL INFARTO AGUDO DE MIOCARDIO. PROYECTO ODISEA

Jaime Aboal¹, Gloria Diaz², Manel Vicente³, Oriol Aguilo⁴, Joan Manel Martinez⁵, Juan Carlos Palacio⁶

1) Hospital Universitari Josep Trueta i IAS Girona 2) Hospital de Campdevanol. Girona 3) Hospital de Figueres. Girona 4) Hospital de Olot. Girona 5) Hospital de Palamos. Girona 6) SEM. Girona

PATROCINADO POR:

MERCK

“MACHINE LEARNING” DE APOYO A LAS DECISIONES DE GESTIÓN DEL SERVICIO DE URGENCIAS DEL HOSPITAL DE FIGUERES

Sandra Duran Bonillo¹, Sergi Iglesia Reina¹, Paquita Abulí Picart¹, Laia Calvó Perxas¹, Jordi Roca Lacostena²

1) Fundació Salut Empordà 2) Amalfi Analytics

DESARROLLO DE UNA ESTRATEGIA DE INTELIGENCIA ARTIFICIAL EN UNA INSTITUCIÓN SANITARIA Y SOCIAL: EXPERIENCIA DEL CONSORCIO DE SALUD Y SOCIAL DE CATALUÑA

Enric Lizano Gispert¹, Josep Maria Guiu¹, Toni Gilabert¹, Jordi Jordà¹, Virginia García¹

1) Consorci de Salut i Social de Catalunya

WAPP, HERRAMIENTA DE GESTIO INFORMATICA DE LAS ÁREAS QUIRÚRGICAS

Montserrat Vilà Aguado¹

1) Corporacio de Salut del Maresme i la Selva

TRANSFORMACIÓN DEL MODELO DE GESTIÓN DEL ÁREA QUIRÚRGICA BASADA EN TECNOLOGÍA Y GESTIÓN DE PROCESOS. APORTACIONES DE LA IA EN LA PLANIFICACIÓN QUIRÚRGICA

Marc Bausili Ribera¹, Núria Nieto Lorente¹, Salvadora Degado Rivilla¹, Isabel Lorite Pérez¹, Sergio Díaz González¹, Yolanda Cuesta Mieza¹

1) Hospital Universitari Mútua Terrassa

UN PROGRAMA DIGITALIZADO DE MONITORIZACIÓN DE RIESGOS EN HOSPITALIZACIÓN DE SALUD MENTAL DE PUERTAS ABIERTAS

Jorge Cuevas Esteban¹, Esther Ruiz Garos¹, Anna Moreno Orea¹, Laura Miro Mezquita¹, Tatiana Bustos Cardona¹, Joan De Pablo Rabasso¹

1) Hospital Universitari Germans Trias i Pujol 2) Qualud

SALA 2 - SIMPOSIO 3

Gestión futura de las Resistencias Antimicrobianas. Del PROA a la IA

En el marco de la oportunidad que nos ofrece el II Congreso de la Sociedad Catalana de Gestión Sanitaria, el symposium “Gestión futura de las Resistencias antimicrobianas. Del PROA a la Inteligencia Artificial”, pretende generar un debate muy actual y necesario sobre el presente y futuro del manejo de las resistencias antimicrobianas desde la óptica a quien se dirigido, que son los equipos directivos. De la mano de reconocidos expertos, reflexionaremos sobre la crisis antibiótica global y las expectativas que genera, de la toma de decisiones en el hospital integrando la visión de los programas multidisciplinares de optimización de antimicrobianos, y del amplio horizonte que empieza a abrirse con la aplicación de la inteligencia artificial.

Moderador

Lluís Campins Bernadas. Jefe del Servicio de Farmacia. Consorci Sanitari del Maresme

PATROCINADO POR:

ADVANZ
PHARMA

Ponències

Resistencia antimicrobiana y crisis antibiòtica

Santiago Grau Cerrato. Director del Àrea del Medicament. Hospital del Mar. Assessor del AEMPS y del EMA en antimicrobians

¿Por qué los gestores necesitan a los PROA y los PROA a los gestores?

Joaquín López-Contreras. Director de la Unitat de Malalties Infeccioses. Hospital de la Santa Creu i Sant Pau

La Inteligencia Artificial y las resistencias antimicrobianas. Realidad o hype

Jordi Martínez Roldan. Adjunt Direcció. Estratègia Digital i Dades. Hospital Sant Joan de Déu Barcelona. President Societat Catalana Salut Digital.

16.00 - 16.30

Pausa Cafè

16.30 - 18.00

AUDITORIO DEBATES

Mesa 4 - La digitalización de las organizaciones y la inteligencia artificial al servicio de la gestión

Conferenciante

Jordi Serrano Pons. Founder MP8 Health i co-founder Planet Health Innovation Network

Moderadora

Mireia Sans. Directora del CAP Comte Borrell. Consorci d'Atenció Primària de Salut Barcelona Esquerra (CAPSBE)

Panelistas

Esther Félix. Directora de Digitalización y Oficina de proyectos TI de Mutua Universal

Joan Guanyabens. Director de la Fundació TIC Salut y Social

Carlos Tellería. Técnico del Área Data Scientist del Instituto Aragonés de Ciencias de la Salud (IACS)

Frederic Llordachs. Digital Health Trailblazer. Cofounder & CEO de Llamalítica

SALA 1. EXPERIENCIAS

Mesa 3 - El liderazgo de personas y el compromiso profesional

Moderador

Jordi Vilana. Director Centros Médicos Alomar

ESTACIONES CLÍNICAS SIMULADAS EN CALIDAD Y SEGURIDAD DEL PACIENTE EN UN ENTORNO A LA ATENCIÓN PRIMARIA

Yoseba Cánovas Zaldúa¹, José Miranda Sánchez¹, Cecilia Helena Toledo Bambrilla¹, Ariadna Ávila Vantura¹, Magdalena Lladó Blanch¹, Núria Nadal Braqué¹

1) Direcció Assistencial Atenció Primària i a la Comunitat Institut Català de la Salut (ICS)

CONCILIACIÓN PRO: MEJORA TU CALIDAD DE VIDA EN ATENCIÓN PRIMARIA

Carmen Ferrando¹, Rian Anguix Bricio¹, Anaïs Ruíz Baeza¹, José Luis Vallina Pérez¹, Sònia Miravet Jiménez²

1) EAP Ribes-Olivella 2) SAP APG-Nord

ENTREVISTAS "ONE TO ONE" AL EQUIPO DE ATENCIÓN PRIMARIA DE VIC SUR (EAPVIC). UNA HERRAMIENTA POR EL LIDERAZGO TRANSFORMACIONAL

Neus Font¹, Marta Serrarols¹, Alicia Villanueva¹, Lidia Aulet¹, Maira Vilaseca¹, Judit Canudas¹

1) Equip d'atenció Primària Vic

HAGAMOS SALUD, AVANZAMOS JUNTOS: EL PODER DE UN POSGRADO DE LIDERAZGO EN LA ELABORACIÓN DEL PLAN ESTRATÉGICO

Laura Calavia Garsaball¹, Manuela Cruz Roman¹, Lourdes Rofes Ponce¹, M. Àngels Esquirol Solé¹, Ramon Descarrega Queralt¹, Anton Benet Català¹

1) Salut Sant Joan de Reus-Baix Camp

PROGRAMA MAR SENIOR: MANTENER EL VÍNCULO CON LOS PROFESIONALES JUBILADOS

Maria Carmen Gallego Cortes¹, Rosa Maria Bove Font¹, Maribel Perez Piñero¹, Marcos Hernando Ponce¹

1) Hospital del Mar

MOVIDA: MODELO VIVENCIAL DE APRENDIZAJE PARA EL DESARROLLO DE COMPETENCIAS DEL TALENTO FEMENINO

Glòria Serrano Guàrdia¹, Ana Sedano¹, Laia Marca¹

1) Unió Consorci Formació, SL

SALA 2 - SIMPOSIO 4

Simposio - Gestión Clínica Integral de la Obesidad: Visión de Presente y Futuro

La obesidad es una patología con una elevada carga clínica y una alta prevalencia. Un abordaje integral y holístico de esta, enfocado desde la prevención y la posterior acción coordinada de los diferentes dispositivos del sistema salud, permite reducir y mejorar las comorbidades de la enfermedad, disminuyendo consecuentemente la carga clínica tanto en la atención primaria como hospitalaria.

PATROCINADO POR:



El reconocimiento de la obesidad como enfermedad, la aparición de nuevos tratamientos y el aumento de su incidencia en la población catalana hace necesario replantear el enfoque desde los diferentes niveles asistenciales. Así, el marco ofrecido por el II Congreso Catalán de Gestión Clínica y Sanitaria ofrece una oportunidad única para discutir y transmitir nuevas ideas y formas de trabajar a los gestores clínicos y sanitarios del país que hay que aprovechar, por el que se plantea el impulso de un simposio sobre la gestión clínica integral de la obesidad, enfocada tanto en la visión de presente como de futuro.

Moderador

Ramon Cunillera. *President de la Societat Catalana de Gestió Sanitària*

Panelistas

Gemma Salvador. *Dietista-nutricionista de l'Agència de Salut Pública de Catalunya (ASPCAT)*

Andrea Ciudín. *Coordinadora de la Unitat de Tractament Integral de l'Obesitat de l'Hospital Universitari Vall d'Hebron*

Antoni Gilabert. *Director de l'Àrea d'Innovació i Partenariat del Consorci de Salut i Social de Catalunya*

18.00 - 19.00

AUDITORIO

Conferencia especial - La reconstrucción del sistema sanitario: perspectiva de salud, económica y social

Presentación

Vicente Ortún. *Catedrático emérito contratado del Departamento de Economía y Empresa de la Universitat Pompeu Fabra (UPF). Vocal de CAIROS y vocal de la Junta directiva de la SCGS*

Conferenciante

Beatriz González López-Valcárcel. *Catedrática e investigadora en economía de la salud*

Viernes 22 de Noviembre

08.00 – 09.00 Entrega de acreditaciones

09.00 – 10.30 **AUDITORIO DEBATES**

PATROCINADO POR:



Mesa 5 - La renovación tecnológica y la sostenibilidad medioambiental

Conferenciante

Francesc Mauri. *Geógrafo especializado en meteorología y presentador en 3cat*

Moderador

Jaume Duran. *Director gerente de la Fundación Sanitaria Mollet*

Panelistas

Miguel Ángel Martínez. *Director de Medio Ambiente, Seguridad y Salud de la Fundación Sanitaria de Mollet de Vallès*

Raúl Falcón. *Subdirector de Gestión de Sostenibilidad y Transición Ecológica del Servicio Canario de Salud*

Josep Maria Antó. *Profesor senior de investigación en el ISGlobal, catedrático emérito de Medicina en la UPF y copresidente del Lancet Countdown en Europa*

SALA 1 EXPERIENCIAS

Mesa 6 - La gobernanza del sistema y de las organizaciones sanitarias

Moderadora

Roser Fernández. *Directora general de la Unión Catalana de Hospitales (La Unión)*

EXPERIENCIA DEL CÓDIGO DE BUEN GOBIERNO COMO INSTRUMENTO DE GOBERNANZA DE LAS EBA

Lluís Gracia Pardo^{1 2}, Toni Iruela López^{1 2}, David García Vidal⁴, Silvia Zamora Mestre⁶, Jaume Sellarès Sallas⁵, Joan Segarra i Ferran³

1) Sant Gervasi 2) Vallcarca 3) Afers Públics. Consultoria Social 4) Alcover 5) Sardenya 6) Dreta Eixample

INEXES: UN NUEVO MODELO DE GOBERNANZA POR LA GESTIÓN DE LA INNOVACIÓN

Jordi Jordà Compañó¹, Carla Zapata¹, Isabel Seoane¹, Enric Lizano¹, Virginia Garcia¹, Toni Gilabert¹

1) Consorci de Salut i Social de Catalunya

LA GOBERNANZA DEL SISTEMA Y DE LAS ORGANIZACIONES SANITARIAS – EXPERIENCIA INSTITUTO GUTTMANN

Montserrat Caldés Santamaría^{1 2}

1) Hospital de Neurorehabilitació Institut Guttmann 2) Guttmann Barcelona

FORO DE GOBERNANZA ALBERT ORIOL BOSCH DE LA UNIÓN

Josep M. Bosch¹, Roser Fernández¹, **Carles Oliete**¹

¹) La Unió

CONFLUENCIA ENTRE LA FUNDACIÓN PERE CLAVER Y LA FUNDACIÓN TALLERS: ATENCIÓN INTEGRADA Y FORTALECIMIENTO ORGANIZACIONAL PARA AFRONTAR LOS RETOS DE LA SALUD MENTAL

Carles Descalzi Farreras¹, Raúl Gutiérrez Palma¹

¹) Pere Claver Grup

ASIGNACIÓN ECONÓMICA TERRITORIAL DE BASE POBLACIONAL EN CATALUÑA

Albert Medina Català¹, Maria Reventós Gil de Biedma¹

¹) Servei Català de la Salut

SALA 2 - SIMPOSIO 5

PATROCINADO POR:



Gestión eficiente de la DM: El ejemplo de la monitorización de la glucosa de los DM2

Moderador

Didac Mauricio. Director-Servei mancomunat d'Endocrinologia i Nutrició- Hospital de la Santa Creu i Sant Pau, i Hospital Dos de Maig

Panelistas

Jaume Benavent. Gerente CAPSBE

Josep M^a Guiu. Director de Farmacia Consorci de Salut i Social de Catalunya

Cristina Casanovas. Jefe de la División de Proyectos y Calidad Asistencial_CatSalut

Natalia Mingorance. Asesora ICS_Enfermera Clínica Territorial (ARES-AP)

Rosa Vidal. Paciente con diabetes tipo 1 y Directora del Área de Análisis Económico y de Sistemas de Pago de la UCH

10.30 - 11.00

Pausa Café

11.00 - 12.30

AUDITORIO DEBATES

PATROCINADO POR:



Mesa 6 - La gobernanza del sistema y de las organizaciones sanitarias

Conferenciante

Vicente Ortún. Catedrático emérito contratado del Departamento de Economía y Empresa de la Universitat Pompeu Fabra (UPF). Vocal de CAIROS y vocal de la Junta directiva de la SCGS

Moderador

Pere Vallribera. Gerente de dibi, Laboratorio de Referencia de Cataluña (LRC), Imagen Médica Intercentros (IMI). Vocal de la Junta directiva de la SCGS.

Panelistas

Joan Barrubés. Profesor de ESADE Socio-director Antares Consulting. Vocal de la Junta directiva de la SCGS

Yolanda Lejardi. Directora de Calidad del Consorci Corporació Sanitari Parc Taulí de Sabadell y vocal de CAIROS

Antoni Esteve. Presidente de la Fundación Instituto Guttmann

SALA 1 EXPERIENCIAS

Mesa 5 - La renovación tecnológica y la sostenibilidad medioambiental

Moderadora

Carme Carmona. Jefe de Estudios de Proyectos de la Dirección de Infraestructuras y Ingeniería Biomédica del Hospital Clínic de Barcelona

REDUCCIÓN DEL IMPACTO AMBIENTAL EN EL SECTOR SANITARIO MEDIANTE ROPA TÉCNICA DE POLIÉSTER RECICLADO. PAPEL DE LA COMPRA PÚBLICA SANITARIA

Maria Colomé Font¹, Ferran Cinca Ogando¹, Marta Moles Bertran¹, Anna Fuster Muñoz¹, Paula Hors Comadira¹, Josep Maria Guiu Segura¹

¹) Consorci de Salut i Social de Catalunya

LA RENOVACIÓN TECNOLÓGICA Y LA SOSTENIBILIDAD MEDIOAMBIENTAL – EXPERIENCIA INSTITUTO GUTTMANN

Montserrat Caldés Santamaría^{1 2}

¹) Hospital de Neurorehabilitació Institut Guttmann ²) Guttmann Barcelona

PROYECTO SALUD Y CLIMA DE LA UNIÓN

Rosa Vidal¹, Roser Fernández¹, Carles Oliete¹

¹) La Unió

DISEÑO Y EVALUACIÓN DE UNA RUTA DE TRANSPORTE SANITARIO DE MUESTRAS BIOLÓGICAS CON DRON A LA ZONA DE LA GARROTXA

Núria Abdón Giménez¹, Pau Miquel Gallinat Muñoz¹, Berta Llebot Casajuana¹, Neus Domenech Oller², Lluís Sancliment Alcaraz³, Joan Guanyabens Calvet¹

¹) Fundació Tic Salut Social ²) Hospital d'Olot i Comarcal de la Garrotxa ³) Centre de Telecomunicacions i Tecnologia de la Informació

CIRUGÍA ROBÓTICA VERSUS LAPAROSCÓPICA: ANÁLISIS DE COSTES UTILIZANDO DATOS DE LA RED DE COSTES HOSPITALARIOS

Arnau Pons Calsapeu^{1 2}, Francesc López Seguí¹, Rocío Guerrero Salinas^{1 2}, Francesc Cots Reguant^{1 2}

¹) Hospital del Mar ²) Xarxa de Costos Hospitalaris (ReCH)

LIDERANDO LA LUCHA CONTRA EL CAMBIO CLIMÁTICO: PROYECTO DE RECUPERACIÓN Y SEGREGACIÓN DE RESIDUOS DE LA FUNDACIÓN ASISTENCIAL MÚTUATERRASSA

Núria Nieto Lorente¹, Mireia Valles Sanz¹, Anna Maria Martínez Cases¹, Laia Zarza Sanchez¹, Gemma Muriel Serrano¹

¹) Hospital Universitari Mútua Terrassa

PATROCINADO POR:
Johnson&Johnson

SALA 2 - SIMPOSIO 6

Oncohematogeriatría: Enfoque Multidisciplinario y Multidimensional

El simposio tiene como objetivo abordar los retos del paciente oncohematológico desde una perspectiva multidisciplinaria. Con una prevalencia creciente, este perfil de paciente representa un desafío para los sistemas sanitarios. La mesa reunirá varias visiones para explorar soluciones innovadoras y efectivas en su atención.

Moderador

Eduard Fort Casamartina. Servicio de Farmacia ICO Hospitalet

Panelistas

Abordaje Integral en Oncogeriatría: Retos y soluciones para el siglo XXI

Maria Teresa Antonio Rebollo. Servicio Oncogeriatría Hospital Clínic

Estrategias de desprescripción a Oncohematología: Optimización de polifarmacia

Daniel Sevilla Sánchez. Servicio de Farmacia Parc Sanitari Pere Virgili. Grupo CRONOS de la SEFH

Humanización y Nuevas Tecnologías ¿Aliadas o Rivalas?

Estela Moreno Martínez. Servicio de Farmacia H. Santa Creu i Sant Pau. Grupo GEDEFO de la SEFH

12.30 - 13.00

Entrega de premios y clausura del congreso

13.00 - 14.00

PATROCINADO POR:



AUDITORIO

Conferencia especial - Análisis situación y perspectivas de los sistemas sanitarios públicos y de los modelos de gestión a Europa

Presentación

Ramon Cunillera. Gerente de la Corporación de Salud del Maresme y la Selva y presidente de la SCGS

Conferenciante

Rafael Bengoa. Especialista en gestión sanitaria y experto en salud pública

14.00

Cierre del congreso

08 EXPOSICIÓN COMERCIAL

Expositores

1.  **VEOLIA**
2. **Johnson&Johnson**
3.  **ALDEXTRA**
plano WFM-Planificació de Turnos
4.  **LLAMALITICA**
5.  **COSTAISA**
6.  **Inspired by patients.
Driven by science.**
7.  **biorem**
BIOMEDICAL
ENGINEERING
8.  **Livo**
9. **Qida**
- 10 i 11.  **Boehringer
Ingelheim**
12.  **Societat Catalana de
Gestió Sanitària**
13.  **fundació
pon@era**



09 PATROCINADORES

PATROCINADORES SILVER



PATROCINADORES



10 SECRETARÍA TÉCNICA Y CIENTÍFICA

AMEX GBT
**Meetings
& Events**

AMERICAN
EXPRESS
**GLOBAL
BUSINESS
TRAVEL**

Tel. 933 668 093

Dirección electrónica: congresgestiosanitaria@amexgbt.com

